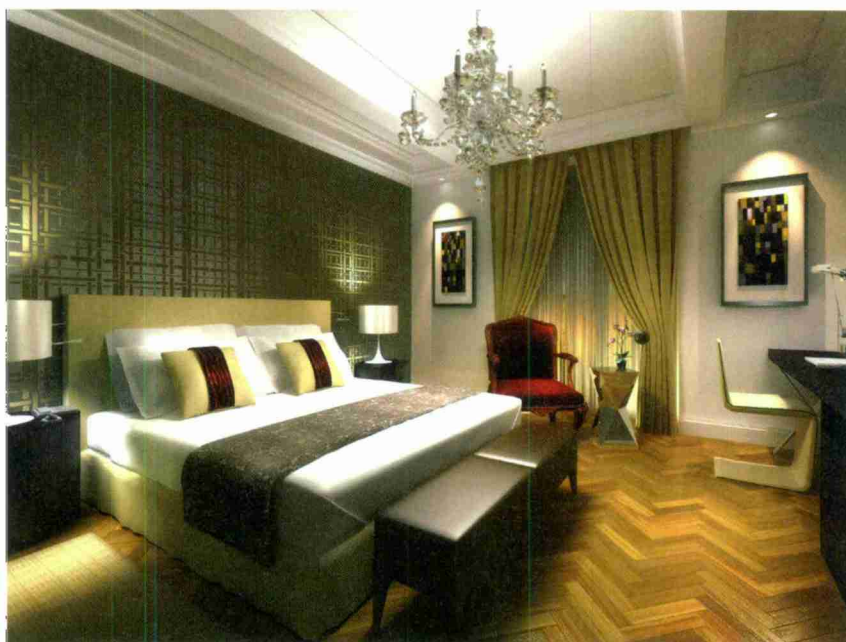




HOTEL SCHWEIZERHOF BERN PAUL KLEE AN DEN WÄNDEN



Im Frühjahr 2011 erhält die Bundesstadt ihr legendäres Hotel Schweizerhof zurück. Im komplett umgebauten Fünfstern-Hotel werden – dank einer Kooperation mit dem Klee-Zentrum – Reproduktionen ausgewählter Klee-Werke zu sehen sein.

Das kurz vor der Wiederöffnung stehende Hotel Schweizerhof und das Zentrum Paul Klee sorgen für frischen Wind in der Kulturstadt Bern. Im Beisein von Paul Klees Enkel Alexander Klee wurde eine exklusive Kooperation zwischen den beiden Häusern vereinbart. Die Partnerschaft verfolgt das Ziel, mit gemeinsamen Auftritten und Aktivitäten Bern als erstrangige kultur-gesellschaftliche Destination international zu positionieren. In der Raumgestaltung des Hotel Schweizerhof werden Reproduktionen ausge-



wählter Klee-Werke aus der Klee-Sammlung eingebunden und permanent präsentiert. Die beiden Institutionen nutzen zudem verschiedene Synergien im Bereich Gästebetreuung und Kommunikation.