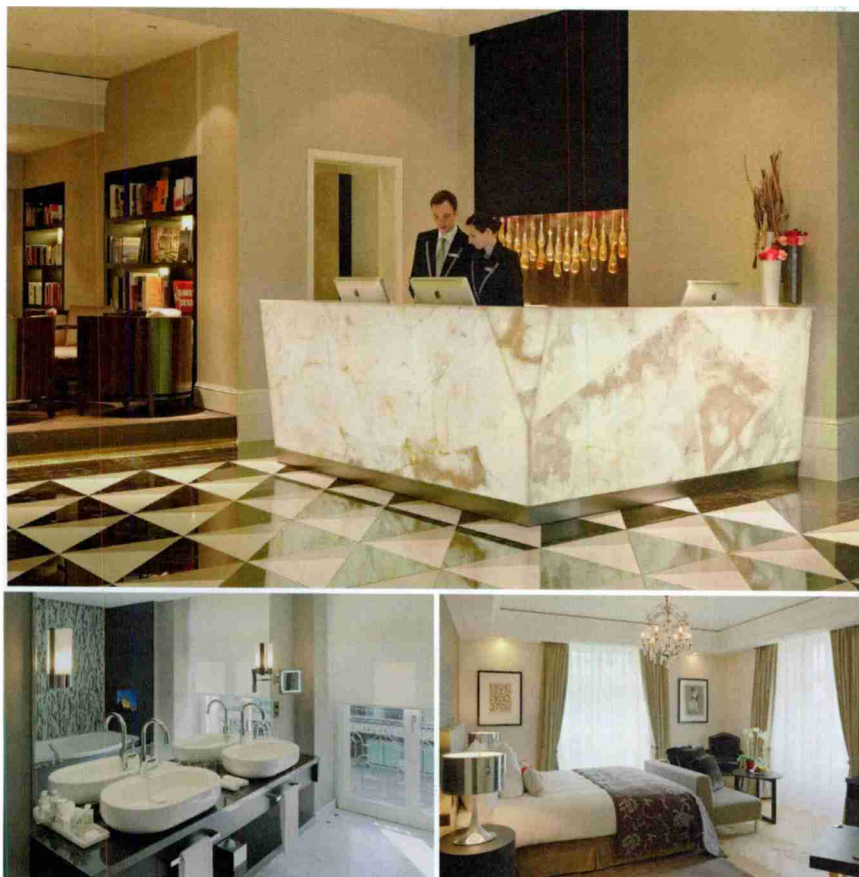


Edition Salz & Pfeffer AG  
8042 Zürich  
044/ 360 20 80  
www.salt-pfeffer.ch

Medienart: Print  
Medientyp: Spezial- und Hobbyzeitschriften  
Auflage: 11'810  
Erscheinungsweise: 8x jährlich

Themen-Nr.: 276.4  
Abo-Nr.: 1076021  
Seite: 9  
Fläche: 31'418 mm<sup>2</sup>



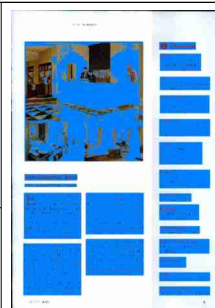
## Schweizerhof, Bern

TEXT: REGULA LEHMANN FOTOS: ZVG

**E**ine Berner Hotellegende erstrahlt in neuem Glanz. Nach einem zweijährigen Komplettumbau für über 50 Millionen Franken wurde das Hotel Schweizerhof Bern diesen Juni wiedereröffnet. Die Neuentwicklung des Hotels verantwortet der Hotelier Bruno Schöpfer, Direktor der QDHP Swiss Management AG, das Innendesign stammt von der englischen Designerin Maria Vafiadis. Der neue Schweizerhof präsentiert sich modern, mit zeitgenössischer Einrich-

tung und mit einem Hauch Tradition. Im über 100-jährigen Gebäude finden sich nach wie vor zahlreiche denkmalgeschützte Elemente: die Marmorsäulen im Ballsaal, Stukkaturen an den Decken und der Zentrallift. Antike Kommoden, Bilder und Spiegel prägen die Einrichtung. Im Hotelinnern sorgen beige-braune Nuancen für eine warme Atmosphäre. Ein Grossteil der Investitionen floss in die 99 Zimmer und Suiten. Die klassischen Kronleuchter wurden restauriert, ebenso ein Grossteil der ehema-

ligen Stühle. Viele Möbel, wie die handgeschnitzten Sessel, stammen aus Ateliers in Frankreich. In den Bädern wurde hochwertiger Lasa-Marmor verlegt – die Wand zierte ein grau-weiss-schwarzes Glasmosaik. In der Rezeption befindet sich eine von innen beleuchtete Theke aus Onyx-Stein, darüber dreht sich, auf LED an der Decke, eine künstlerische Visualisierung von Einsteins Relativitätstheorie. In der Lobby-Lounge zieht eine spektakuläre Designer-Lampe mit Kugeln aus Murano-Glas die Aufmerksamkeit der Gäste auf sich.




Edition Salz & Pfeffer AG  
8042 Zürich  
044/ 360 20 80  
www.salz-pfeffer.ch

Medienart: Print  
Medientyp: Spezial- und Hobbyzeitschriften  
Auflage: 11'810  
Erscheinungsweise: 8x jährlich

Themen-Nr.: 276.4  
Abo-Nr.: 1076021  
Seite: 9  
Fläche: 31'418 mm<sup>2</sup>

## Übersicht

### Adresse

Hotel Schweizerhof Bern,  
Bahnhofplatz 11, 3001 Bern  
 [www.schweizerhof-bern.ch](http://www.schweizerhof-bern.ch)

### Konzept

Luxushotel und Business-Treffpunkt  
für internationale und lokale Gäste

### Materialisierung

Lasa-Marmor, Glasmosaik, edle  
Natursteine, geprägtes Leder, Mu-  
rano-Glas, Eichenparkett

### Zielpublikum

Internationale und lokale Gäste,  
welche persönlichen Service und

traditionellen Luxus schätzen

### Fläche

Total: über 9000 m<sup>2</sup>,  
Conference Center und  
Bel Etage: 800 m<sup>2</sup>

Zimmer und Suiten: 5600 m<sup>2</sup>

### Sitzplätze

Jack's Brasserie: 80  
Lobby-Lounge-Bar: 60  
Cigar Lounge: 35 Plätze (coming soon)

### Stuhlsatz

Lunch 1,5 | Dinner 1

### Mitarbeiter

Rund 120 Mitarbeiter und

Mitarbeiterinnen

### Investitionssumme

Über 50 Millionen Franken

### Planung & Realisierung

Qatari Diar Real Estate Swiss AG  
& MKV Design, London

### Rechtsform

Aktiengesellschaft

### Inhaber

Besitzer: Qatari Diar Real Estate Ltd.

### Geschäftsführung

Michael Thomann, General Manager