

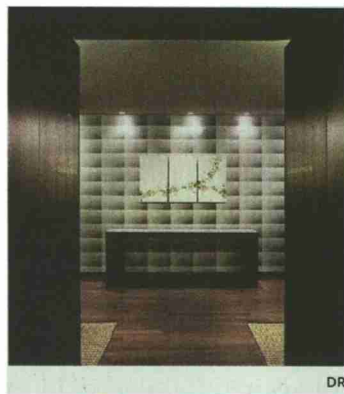
Hôtellerie et Gastronomie Hebdo
1006 Lausanne
021/ 616 27 12
www.hotelserie-et-gastronomie.ch

Medienart: Print
Medientyp: Fachpresse
Auflage: 3'632
Erscheinungsweise: 39x jährlich



Themen-Nr.: 276.4
Abo-Nr.: 1076021
Seite: 3
Fläche: 14'798 mm²

Le Schweizerhof en mode wellness



Après plusieurs mois de travaux, le nouvel espace spa du cinq étoiles bernois a ouvert ses portes en février. Au sous-sol du Schweizerhof, en lieu et place du Jaylin's, l'ancienne cave à jazz de l'hôtel, les clients accèdent désormais à «The Spa», où ils peuvent profiter d'un luxueux univers wellness étendu sur 500 m² et comprenant cinq salles de traitement, un sauna finlandais, un hammam, une piscine cocooning avec jacuzzi et lits à bulles, des douches sensorielles, un espace fitness ouvert 24 heures sur 24 et une salle de repos avec lits à eau. Un investissement nécessaire pour un hôtel contemporain, comme le souligne le directeur général Michael Thomann: «Aujourd'hui, un hôtel d'affaires et de loisirs citadin se doit de proposer un es-

pace spa.»

Pour son offre de soins dispensés dans les cabines de traitements (de CHF 60.- à CHF 290.-), l'hôtel est le premier établissement suisse à avoir conclu un partenariat avec la firme française de cosmétiques Sothys Paris, qui possède des enseignes à New York et Tokyo et est présente dans plus de 120 pays du monde entier. Les clients externes auront la possibilité de réserver des soins cosmétiques et des massages au spa à partir de la mi-mars.

L'ouverture du spa met un terme aux derniers aménagements agendés à l'hôtel depuis son ouverture au printemps 2011, et doit représenter un pôle d'attraction important, même si le Schweizerhof cible avant tout une clientèle business. «Même dans le secteur des voyages d'affaires, un spa représente parfois un important critère de décision», rappelle Michael Thomann. «Et nous pouvons maintenant proposer des formules intéressantes combinant nuitées à l'hôtel et soins de beauté.» En outre, souligne le directeur, l'élargissement de l'offre du Schweizerhof revêt une importance centrale pour la commercialisation de Berne en tant que destination d'escapades citadines d'un week-end. (blg)